

N°2

Extérieur

Automne / Hiver
2021

.....
Votre magazine d'inspirations, déco et jardin
parce que vos extérieurs méritent le meilleur
.....



Dossier p.6

.....
**Volets, et si vous
en changiez ?**

Tendances p.12

.....
Osez la personnalisation !

Les coulisses p.14

.....
L'innovation commence ici...

L'image _____ p.03

News _____ p.04



Le dossier :
Volets, et si vous en
changez ? _____ p.06

Cap sur... _____ p.10



Tendances : Osez la
personnalisation ! _____ p.12

Les coulisses
de SIB _____ p.14



Benoît Cerqueus
Président de SIB Europe



2021 touche à sa fin...

2021 touche à sa fin, l'occasion de nous retourner dans ce nouveau numéro d'Extérieur(s) sur une année extraordinaire à tout point de vue...

Humainement parlant, nos équipes ont démontré la force de leur engagement, restant mobilisées malgré les confinements, les ruptures de matières premières et toutes les incertitudes liées à la crise sanitaire. Continuité de service oblige, la confiance et le soutien de nos clients nous ont poussés à donner le meilleur de nous-mêmes, jour après jour.

Professionnellement parlant, quelle joie depuis quelques semaines de voir – enfin – les salons rouvrir leurs portes après 18 mois d'interruption et nous donner à nouveau l'occasion de nous retrouver pour vivre/inspirer/sentir/partager les tendances en matière d'aménagements extérieurs !

Churchill disait : « *Un pessimiste voit la difficulté dans chaque opportunité, un optimiste voit l'opportunité dans chaque difficulté* ». C'est forts de cet état d'esprit et de tous les acquis de l'année passée que nous abordons 2022. Oui, l'optimisme est notre carburant, celui qui nous donne plus que jamais l'envie d'innover et de donner vie à vos projets d'aménagements extérieurs, à l'image de notre nouvelle offre de pergolas SIB.

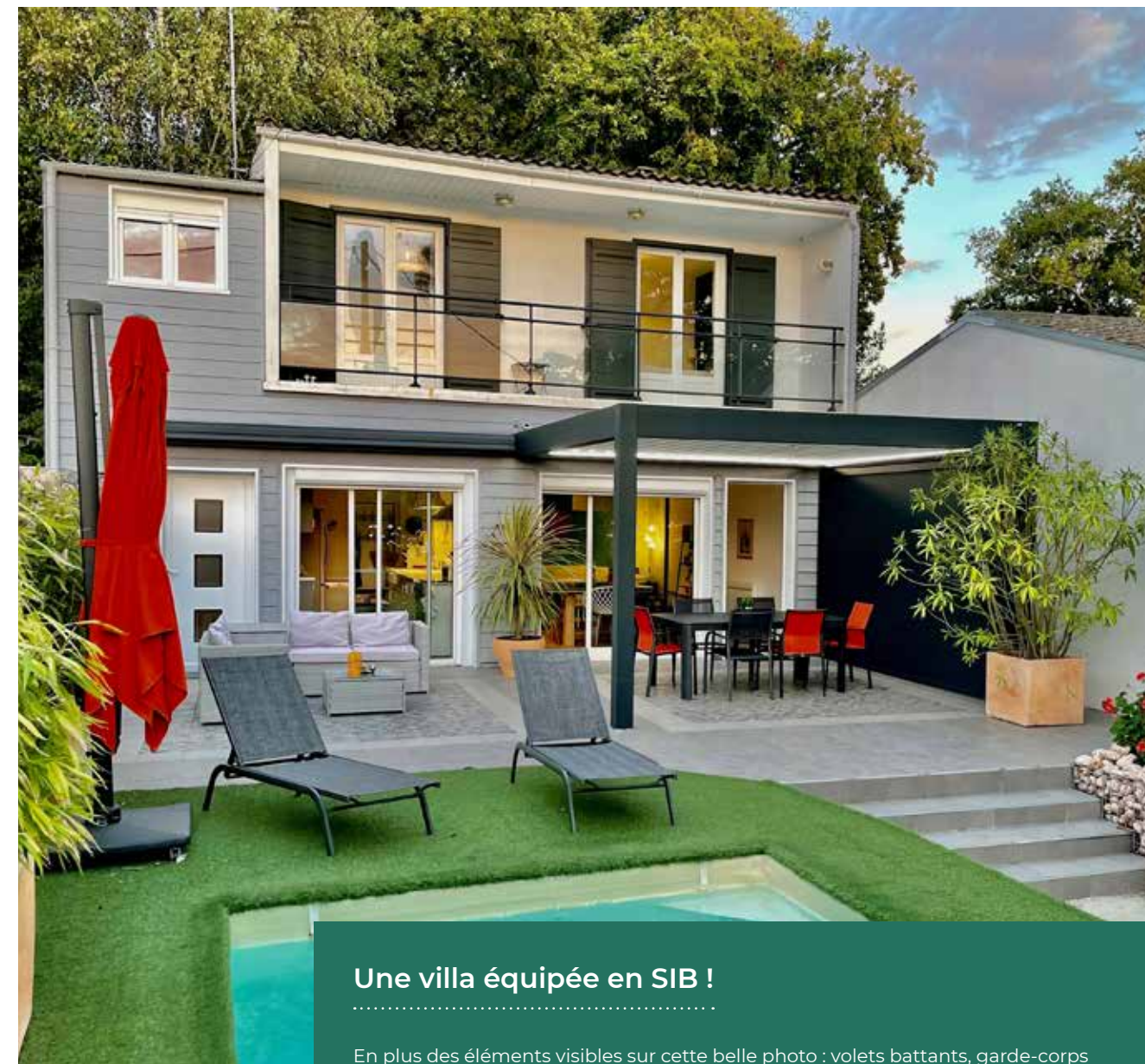
Toutes les collaborateur.rices.s de SIB, en particulier l'équipe R&D dont vous ferez la connaissance dans ce numéro, se joignent à moi pour vous souhaiter, en avance, une année 2022 pleine d'optimisme retrouvé et de projets concrétisés !

Très bonne lecture,
Benoît Cerqueus



Ours

Extérieur(s) - Novembre 2021
Responsable de la publication : Cécile Rousseau
Rédaction : Camille Lockhart
Création / exécution : **nobilito** - nobilito.fr
Crédits photo : SIB Europe



Une villa équipée en SIB !

En plus des éléments visibles sur cette belle photo : volets battants, garde-corps et pergola bioclimatique sortie en avril 2021, la maison a été équipée d'un portail et de clôtures SIB.

Les produits SIB, pensés pour embellir votre espace de vie, sont de plus en plus nombreux, et peuvent être coordonnés pour une esthétique parfaite.

Challenge interne SIB :

5000 €

collectés pour deux associations

Si vous ne connaissez pas l'application Kiplin, les salariés de SIB, eux, n'ont pas hésité à se « mettre au pas » grâce à elle !

Kiplin propose aux entreprises de relever des challenges par équipe alliant activité physique et solidarité. En juin dernier, plus de 140 salariés SIB ont ainsi participé à l'opération « Move for kids ! ». La règle était simple : il s'agissait de marcher

et de comptabiliser le nombre de pas réalisés, convertis en dons en euros pour l'association Mécènes Cholet Hôpital. **Résultat : 2 500 euros collectés, qui serviront à financer des animations ludiques à destination des enfants hospitalisés !**

En septembre, toujours selon le même principe, un deuxième challenge a invité les salariés à participer à un tour du monde connecté. Cette fois, 2 500 euros ont été reversés à l'association Visio, qui œuvre pour la mobilité des personnes déficientes visuelles.

Ou comment allier mouvement, compétition conviviale et bonne action !



Suivez Marvin sur Instagram : @marvin_atmossvert

Atmoss'vert : SIB, si beau !

On n'arrête plus Marvin Laurand, dont le succès sur la toile ne cesse de s'étendre... Ce paysagiste d'intérieur et d'extérieur, sacré Meilleur Apprenti de France, a l'art et la manière de partager sur Instagram

ses réalisations d'exception. Amoureux des belles choses et perfectionniste dans l'âme, c'est tout naturellement qu'il choisit les produits SIB pour les aménagements extérieurs de ses clients.



SIB présent sur le Salon Made In France

Du 11 au 14 novembre derniers, SIB était présent sur le grand salon Made In France qui s'est tenu au Parc des expositions de la Porte de Versailles, à Paris. L'occasion pour le fabricant vendéen de valoriser ses produits auprès d'une clientèle de plus en plus soucieuse de « consommer français », que ce soit pour soutenir l'économie ou pour défendre une certaine idée de la qualité à la française.



RDV sur la page Facebook de SIB pour découvrir nos prochains salons.



Son dernier chantier en date : un aménagement extérieur haut-de-gamme à Montaigu, en Vendée. Son choix s'est porté sur un portail de la gamme Quadra de SIB, en coloris rouille, autour duquel le paysagiste a donné vie à un espace d'exception.



Volets : et si vous les changiez ?

On dit parfois des volets qu'ils sont les « paupières » de la maison... Roulants, battants ou coulissants, ces derniers apportent en effet LA touche finale à nos aménagements extérieurs, style et isolation à la clé. **Mais comment faire le bon choix ? Voici quelques conseils pour vous aider à vous y retrouver...**

Roulants, battants ou coulissants ?

Trois types de volets existent sur le marché, des plus basiques aux plus techniques :

1 Volets roulants : le bon basique

Les volets roulants sont avec les volets battants ceux qui équipent le plus couramment nos maisons et appartements. Manuels ou motorisés, ils allient confort d'utilisation et simplicité d'installation. Leur défaut est leur coffre apparent, souvent peu esthétique, qui réduit l'apport de lumière.

Les + :

- Un produit standard sans surprise
- Distribué par toutes les grandes enseignes
- Accessible à tous les budgets



2 Volets battants : l'incontournable

Intemporels, les volets battants ont le charme de l'authentique. Particulièrement adaptés aux maisons anciennes, ils trouvent également leur place sur des constructions récentes. Certains fabricants, comme SIB, les proposent en version motorisable pour un confort d'utilisation optimal et en version cintrée (sur mesure) pour s'adapter à toutes les configurations de façade.

Les + :

- Ouverts, ils se font discrets et n'occulent pas la lumière
- Fermés, ils apportent une note authentique
- Et pourquoi pas colorée ?



3 Volets coulissants : l'esprit archi

Résolument modernes, les volets coulissants ont le vent en poupe ! Ils apportent une réponse à la fois technique et esthétique à des configurations spécifiques : baies grande hauteur, baies d'angle, etc. Leur déplacement à l'horizontale permet une utilisation à la carte pour une isolation optimale. Les volets coulissants sont plébiscités par les architectes, pour les constructions neuves comme pour les rénovations haut de gamme.

Les + :

- Fini, le vilain coffre apparent réducteur de lumière
- Les volets coulissent avec style dans des panneaux joliment intégrés à la façade



100 % alu, évidemment !

Exit les volets en bois, certes jolis mais tellement exigeants en termes d'entretien ! Exit aussi les volets PVC, dont le style et la tenue dans le temps ne peuvent que laisser à désirer. Pour vos volets, exigez l'aluminium, un point c'est tout ! Léger, il est le seul matériau qui ne rouille ni ne s'altère avec le temps. Avec des volets en alu, plus besoin de poncer et de peindre vos volets en bois tous les ans ! Vous n'aurez tout au plus qu'à les lessiver une fois par an. Et côté style, l'alu permet de choisir la couleur souhaitée !

Un bon point également pour l'environnement, puisque l'aluminium est un matériau recyclable à l'infini.

Le saviez-vous ?



La TVA à 5,5 %, c'est possible !

Dans le cadre de travaux de rénovation énergétique, le taux de TVA de votre investissement peut être réduit à 5,5 %. Il suffit pour cela de respecter les trois critères suivants :

- ✓ vos volets doivent être achetés et posés par un professionnel (facture unique) ;
- ✓ qu'il s'agisse de votre logement principal ou secondaire, celui-ci doit être achevé depuis plus de deux ans ;
- ✓ la performance énergétique de vos nouveaux volets doit être supérieure ou égale à 0,22 m²K/W. En-deçà de ce niveau de performance, si vous respectez les deux autres critères, vous pourrez néanmoins bénéficier d'une TVA réduite à 10 %.

Ces petits plus qui font la différence...

Si vous faites partie de ces propriétaires qui exigent le meilleur en termes de confort et de design, prenez le temps de la réflexion pour être sûrs de bien choisir vos volets. Plusieurs paramètres doivent être pris en compte, comme la configuration de votre façade, l'âge et le style de votre maison, ainsi que vos habitudes d'usage.

Un installateur professionnel saura vous guider dans vos réflexions et vous conseiller le produit vous correspondant le mieux. Vous présenter, aussi, les options et déclinaisons possibles parmi lesquelles...

- **La motorisation** : elle facilite l'utilisation des volets roulants, bien sûr, mais aussi des volets battants et coulissants. Tout n'est qu'une question de budget et de confort attendu. L'option solaire permet de programmer l'ouverture de vos volets en fonction de la lumière extérieure.
- **Les lames persiennes ou orientables** : outre leur élégance intemporelle, les persiennes apportent un vrai plus en termes de gestion de la chaleur et de la luminosité. Il suffit pour cela de modifier l'inclinaison de leurs lames. Chez SIB, les lames persiennes existent sur tous types de volets, battants ou coulissants.
- **Les pentures** : arrondies ou carrées pour les lames horizontales, festonnées pour les lames verticales, choisissez celles qui correspondront le mieux au style de vos volets battants.
- **La domotique** : quoi de plus confortable que de pouvoir actionner à distance ses volets, même les battants (!), depuis une application sur son téléphone ?



Vous avez dit Qualité SIB ?



Choisir des volets SIB, c'est choisir l'expertise et le prestige d'une marque de fabrication française bénéficiant des labels qualités Qualilaquage, Qualimarine, Qualicoat et Qualinuméric. Les peintures de qualité classe 2 assurent l'excellente tenue des couleurs. Les **laquages SIB sont garantis 10 ans et l'assemblage 25 ans.**

La qualité SIB, c'est également un sens aigu de la finition :

- une texture joliment nervurée qui apporte du charme en rappelant l'esthétique du bois ;
- des accessoires « tout alu » (poignées et espagnolettes) même en version standard, qui garantissent une excellente tenue dans le temps ;
- des fermoirs inspirés de ceux des baies vitrées, pour un effet plus haut de gamme que les crochets basiques.



Cap sur...

L'extérieur par excellence

Une pergola comme touche finale à un agrandissement

Destination Blêmes, à quelques kilomètres de Château-Thierry dans l'Aisne. C'est ici que l'entreprise Prat Paysages a installé à l'automne une pergola bioclimatique qui fera le bonheur de ses propriétaires dès le retour des beaux jours !

Le point de vue de l'installateur

Une fois n'est pas coutume : nous avons installé cette grande pergola de six mètres par quatre sur une terrasse orientée au nord, mais l'ombre portée de la maison étant courte, cela restait tout indiqué. Nous l'avons fixée sur une dalle béton épaisse, c'est important pour l'ancrage. Notre cliente a choisi une pergola avec un grand nombre d'options : lames orientables automatisées, éclairage intérieur par bandeaux led, quatre rideaux. J'ai particulièrement apprécié le contact direct que j'ai pu avoir avec la ligne professionnelle SOMFY pour la mise en place des automatismes : en tant qu'installateur, il est important que les fabricants avec lesquels on travaille aient de bons fournisseurs pour nous accompagner dans nos installations.

Thierry Prat, PRAT PAYSAGES

“

Le point de vue de la propriétaire

Pour finaliser l'agrandissement de notre maison et de notre terrasse, nous avons remplacé notre ancienne pergola en bois, vieillissante, par un modèle bioclimatique, plus grand et automatisé pour gagner en confort d'utilisation. Comme nous voulions que notre pergola s'harmonise parfaitement à notre maison, nous l'avons choisie dans la teinte exacte de nos nouvelles fenêtres, portes de garage, porte d'entrée et de nos nouveaux volets. Le résultat esthétique nous plaît beaucoup. On voit également que la qualité est au rendez-vous : c'est du costaud ! Et grâce aux rideaux – qui nous protégeront du soleil, mais aussi du vent car nous sommes dans une région venteuse – nous avons le sentiment d'avoir une vraie pièce en plus. Nous avons hâte de pouvoir profiter de notre nouvelle pergola et d'y recevoir nos amis.

”




Osez la personnalisation!



Vous voulez un portail qui ne ressemble à aucun autre et surtout pas à celui de vos voisins ? Une entrée qui ait du style et affiche la couleur ? La solution est dans la per-so-nna-li-sa-tion ! Et ça tombe bien, les moyens techniques actuels autorisent (presque) toutes les originalités. Attention cependant à ne pas faire l'impasse sur la qualité : choisir le bon fabricant et le bon artisan installateur reste la clé d'une entrée stylée, année après année...

On personnalise pourquoi ?

Il suffit de se promener pour constater que les entrées de propriété sont de plus en plus nombreuses à oser l'originalité, voire le modèle unique. Oui, la tendance est là : la personnalisation est devenue LE signe extérieur de distinction !

 Le bon point SIB : sa gamme Signature, l'une des plus personnalisables du marché.

On personnalise quoi ?

Grâce à l'aluminium, les décors personnalisés s'invitent sur les portails, mais aussi les clôtures, les portes d'entrée et de garage, les garde-corps. L'essentiel est de viser l'harmonie ! Les pergolas elles-mêmes se prêtent au jeu : chez SIB, par exemple, elles sont déclinables en plusieurs couleurs - quatre pour la structure, trois pour les lames en version standard et jusqu'à 19 coloris avec plus-value !

 Le bon point SIB : son offre adaptable à toutes les envies !

On personnalise comment ?

Les fabricants déclinent plusieurs types de personnalisation, allant de la bi-coloration à la découpe laser. Cette dernière peut même être réalisée sur mesure à partir d'un motif proposé par vos soins. La seule limite, c'est la préservation de l'intégrité de la tôle, qui doit rester robuste dans le temps !

 Le bon point SIB : l'étude de faisabilité réalisée par le département technique avant tout projet de découpe laser personnalisée.


Quand l'aluminium se plie à toutes les envies...

L'aluminium est le matériau phare de la personnalisation de vos aménagements extérieurs. Éminemment esthétique et résolument moderne, il offre une palette quasi infinie de couleurs, de textures, de formes et s'associe facilement à d'autres matières comme le vitrage (simple ou incrusté), les parements de pierre, etc. Il multiplie également à l'envi les effets de style grâce à la perforation, dont les motifs peuvent prendre toutes les formes : géométriques, graphiques, végétales...



L'importance d'une installation dans les règles de l'art

Le style, c'est bien. La qualité, c'est encore mieux ! De nombreux fabricants et/ou distributeurs sont présents sur le marché et il n'est pas toujours aisé de s'y retrouver. Pour être sûr de faire le bon choix, faites appel à un installateur professionnel qui saura vous conseiller en prenant en compte la configuration de votre terrain, vos attentes, votre budget... En véritable expert, il maîtrisera également à la perfection la pose de vos aménagements.

 Les produits SIB sont installés par des artisans partenaires spécialement formés pour garantir une pose de qualité, parfaitement maîtrisée. Conseils et suivi compris.



L'innovation commence ici...

L'innovation SIB, c'est d'abord et avant tout un département R&D composé de huit personnes – cinq concepteurs et trois prototypeurs – alliant technicité et créativité. Depuis le siège de Mortagne-sur-Sèvre, ils donnent vie et valeur ajoutée aux produits d'exception SIB.

Que ce soit pour agrandir la gamme ou améliorer un produit existant, la R&D SIB se construit étape par étape :

- **L'idée** : À la R&D, les idées fusent du collectif, inspirées des remontées terrain et des visions créatives de l'équipe. Une fois identifié, un projet est pris en charge par un duo concepteur/prototypeur.
- **Le croquis** : C'est l'ébauche du futur produit, sa première interprétation à la pointe du crayon et de la souris...
- **La maquette** : Étape essentielle de l'innovation, le maquettage se décline en réel et en virtuel (3D).
- **Les tests** : Tout futur produit doit prouver sa résistance à la charge (air, eau, vent) et à l'usage : 20 000 ouvertures/fermetures sont pratiquées (soit l'équivalent de 10 ans d'utilisation !) pour anticiper son vieillissement.
- **Le produit-type N°00** : La définition finale est une étape importante avant le lancement en fabrication, à valider sans accroc.
- **La fabrication** : Un vrai travail avec les équipes méthodes et production : de l'atelier de prototypage à l'atelier de fabrication, il n'y a qu'un pas... Le Made in France a du bon !
- **La communication et la commercialisation** : En parallèle de toute innovation, le département commercial et le service marketing sont à la manœuvre pour intégrer le futur produit au catalogue et le faire connaître.

“ La simplicité est la sophistication suprême. ”
Léonard de Vinci

L'innovation SIB en chiffres :

1 brevet déposé par an*

1 nouveau produit = 2 ans de R&D*

15 brevets actifs*

5000 heures de recherche par an*

SIB, la pose à valeur ajoutée

Exiger SIB pour équiper sa maison, c'est faire le choix d'une conception d'exception, d'un design sur mesure et d'une fabrication 100 % française. Mais ce n'est pas tout : choisir SIB, c'est également la possibilité de bénéficier d'une pose dans les règles de l'art par un installateur ayant suivi une formation technique auprès du fabricant.



“ Un matériel haut de gamme, simple à nettoyer, robuste et made in France. ”

Renaud Darmanin, chef étoilé

DYNAMIC du Groupe Nadia

Qualité exigée en cuisine !

Parmi les filiales du Groupe Nadia dont fait partie SIB, la société DYNAMIC fait figure de référence dans le milieu culinaire. Plébiscitée par les professionnels, cette marque française de renommée mondiale s'ouvre aujourd'hui aux amateurs exigeants.

Si vous êtes fans des concours culinaires télévisés (Top Chef et Le meilleur pâtissier en tête), vous avez dû apercevoir ici ou là le mixeur Mini Pro. De fabrication française, ce mixeur bénéficie de la qualité qui fait depuis 1964 la renommée mondiale de DYNAMIC dans le milieu professionnel.

Équipez-vous du Mini Pro, le mixeur des restaurateurs

DYNAMIC, l'inventeur du mixeur professionnel il y a près de 60 ans, développe aujourd'hui une gamme spécialement destinée aux particuliers. Pour la découvrir, rendez-vous dans les boutiques des enseignes Ambiances & Styles, Culinarion et Toc !

RDV sur le site : dynamicmixers.com

Les beaux projets de nos clients

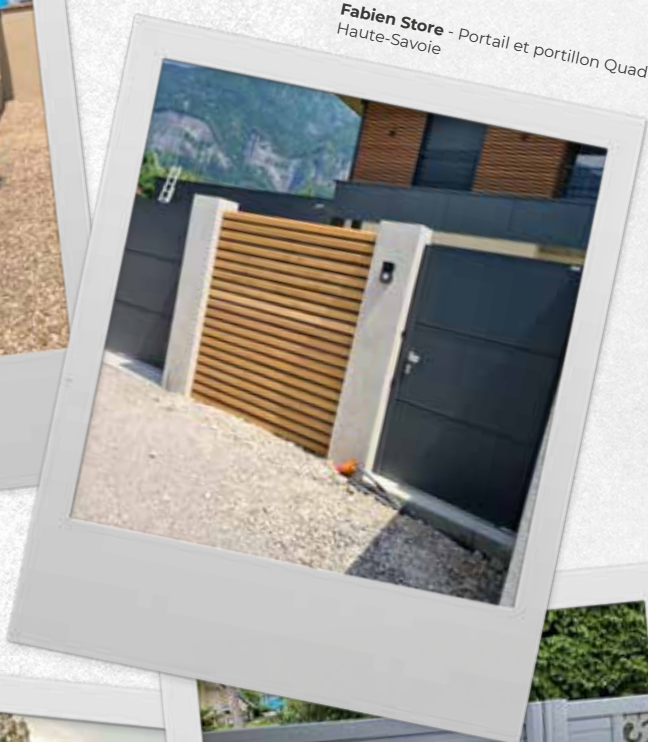
À chaque numéro d'Extérieur(s), découvrez les projets d'aménagement extérieur de nos clients.



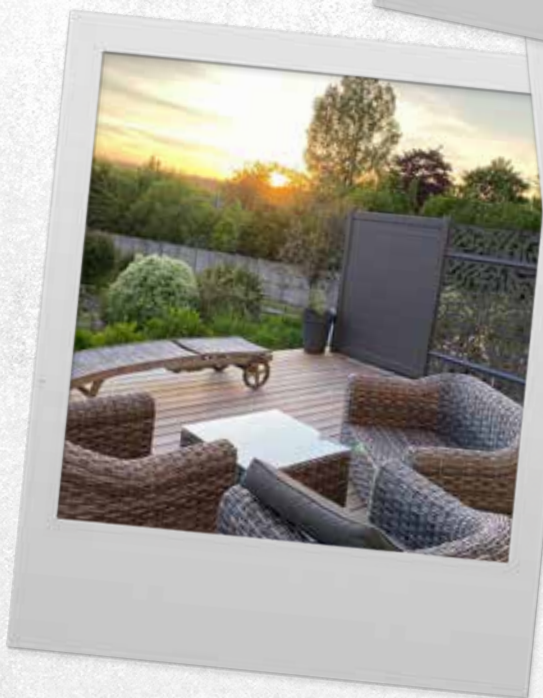
Suivez-nous et envoyez vos plus belles photos sur instagram [@portailsib](https://www.instagram.com/portailsib)



Entreprise Louro - Clôture Estampe
Saône-et-Loire



Fabien Store - Portail et portillon Quadra
Haute-Savoie



Presqu'île Décor - Brise-vue Estampe et Portail Signature
avec décor Estampe - Manche